



# SISTEMI DI SIGLATURA

---

---

# INDICE

	INTRODUZIONE - I METODI DI MARCATURA		
	I MATERIALI - DIRETTIVE ALL'USO DI TUTTI I NOSTRI PRODOTTI	PAG.	39
	SELEZIONE MISURE - COME SI ORDINA - I COLORI	PAG.	40
	<b>PA/PY</b> MARCATORE CHIUSO <b>PAZ</b> LA SOLUZIONE SENZA ALOGENI	PAG.	41
	<b>PC</b> MARCATORI A CLIP APERTI <b>PCA</b> MARCATORI CON CLIP A CHIUSURA	PAG.	42
	<b>PK/POK</b> MARCATORI PER CAVO <b>PKZ</b> LA SOLUZIONE SENZA ALOGENI <b>PKH/POH</b> PORTA MARCATORI	PAG.	43
	<b>MD/MDK</b> ACCESSORIO PORTA MARCATORI <b>CAS</b> CASSETTE PORTA MARCATORI <b>PAD/PAV</b> UTENSILE PER L'INSTALLAZIONE MARCATORI PA <b>SRP/SRC</b> PORTA COMPACT DISC	PAG.	44
	<b>PO/POZ</b> MARCATORE OVALE	PAG.	45
	<b>PT+/PTZ+/PTM</b> PORTA ETICHETTA PER MARCATURA CAVI E FILI	PAG.	46
	<b>PTC</b> PORTA ETICHETTA A CLIP <b>PM</b> PORTA MARCATORE TRASPARENTE PER CAVI	PAG.	47
	<b>PFC</b> SCHEDE <b>PF</b> ETICHETTA PER PORTA MARCATORE TRASPARENTE	PAG.	48
	<b>PP/PPA</b> ETICHETTE <b>PS</b> MARCATORE PER QUADRI E COMPONENTI <b>TX</b> MARCATORE PER MORSETTI	PAG.	49
	<b>PHZ</b> TUBO TERMORESTRINGENTE STAMPABILE	PAG.	50
	<b>PKS</b> MARCATORI IN ACCIAIO INOSSIDABILE PER CAVI	PAG.	51
	<b>STAMPANTI</b>	PAG.	52
	<b>WIN SIGN</b> SOFTWARE <b>PLS</b> ETICHETTE <b>PAG</b> MULTI-CARATTERE STANDARD	PAG.	53
	<b>MARCATORI MULTICARATTERE PER CAVI E FILI, PERSONALIZZATI</b>	PAG.	54

## Introduzione

PARTEX sviluppa e produce sistemi di marcatura completi per cavi, canaline, componenti elettrici etc.. Grazie al nostro orientamento al cliente e nell'erogazione di servizi a "regola d'arte", possiamo agevolmente adattare i nostri prodotti alle richieste di ogni singolo cliente.

La Qualità ed il rispetto dell'ambiente costituiscono le fondamenta del business di PARTEX e per questo siamo certificati ISO 9001 e ISO 14001.

## I metodi di marcatura



### M1

#### marcatura a singolo carattere

Consiste nella possibilità di ottenere marcatori a singolo carattere. I singoli caratteri combinati tra loro possono dare luogo alla massima flessibilità di marcatura.



### M2

#### marcatura multi-carattere

Consente di ordinare marcatori già stampati dell'informazione completa, in base alle specifiche volute.



### M3

#### Fai-da-Te

Consente di produrre autonomamente la marcatura voluta, stampandola in loco.

## I Materiali

### PVC

PVC sta per Poli Vinil Cloruro, e contiene alogeni. Il PVC ha proprietà naturali di riduzione dell'inflammabilità. Ha un lungo ciclo di vita ed è sufficientemente resistente ai fattori climatici. Il materiale PVC consiste di calcio e zinco stabilizzati. La versione più morbida del materiale PVC contiene un ammorbidente Diftalato (2 volte etilexil). Il materiale è forte e flessibile. Le temperature sotto i +60°C (140°F) sono quelle raccomandate per l'operatività. Il PVC è riciclabile e può essere rimescolato e fuso molte volte. Le informazioni qui sopra esposte si riferiscono esclusivamente al materiale non stampato.

### ZEREX – senza Alogeni

Termoplastica a base polietere, un composto di poliuretano (tpu). Zerex è un composto ignifugo di estruso senza alogeni, sviluppato per le applicazioni che richiedono ridotta capacità di produzione di tossina e fumo. L'intervallo della temperatura è -30°C / +90°C (-22°F/+194°F). E' il materiale approvato per la rete della metropolitana di New York. Le informazioni qui sopra esposte si riferiscono esclusivamente al materiale non stampato. I prodotti con la Z sono senza alogeni, come per esempio PAZ, PKZ, POZ, PTZ etc..

## Direttive all'uso di tutti i nostri prodotti







### RoHS

La Direttiva RoHS sta per "restrizioni all'uso di sostanze pericolose nei componenti elettrici ed elettronici". Questa Direttiva bandisce l'immissione sul mercato EU di nuovi componenti elettrici ed elettronici che superano il livello consentito di piombo, cadmio, mercurio, cromo esavalente, bifenolo polibrominato (PBB) e difenolo polibrominato (PBDE) anche se a combustione ritardata.

### WEEE

La Direttiva WEEE sui Rifiuti dei Materiali Elettrici ed Elettronici industriali è la direttiva Comunitaria 2002/96/EC sugli equipaggiamenti elettrici ed elettronici, che, unitamente alla Direttiva RoHS 2002/95/EC, è diventata Legge nel Febbraio 2003, stabilendo gli obiettivi di raccolta, riciclo e di recupero di tutti i tipi di prodotti elettrici.

## Selezione Misure






Ø mm	1	2	3	4	5	6	7	8	9	10	11	12	13	14	15	16	17	18	19	20	21	22	23	24	25	26	27	28				
	PY01																															
		PA02		PA10			PA2										PA3															
			PC10		PC20		PC30		PC40		PC50																					
		PCA10		PCA20																												
	PO01	PO02	PO05	PO06		PO09		PO10		PO11		PO14		PO16		PO18		PO20		PO22		PO24		PO26		PO28						
		PT02		PT10			PT20										PT30															



## Come ordinare:

### Tabella esplicativa della composizione del codice

<b>PA-10</b>	<b>003</b>	<b>B</b>	<b>V</b>	<b>4</b>	<b>0</b>	<b>.</b>	<b>1</b>
TIPO MARCATORE	LUNGH. MARCATORE	CONFEZIONE	TIPO DI STAMPA	COLORE PROFILO	STAMPATO		SIMBOLO
		<b>A</b> Strip Pack	<b>B</b> Inchiostro	<b>4</b> Giallo	<b>0</b> Nero	<b>.</b>	<b>A-Z</b>
		<b>B</b> Rocchetto	<b>V</b> A caldo	<b>9</b> Bianco	<b>9</b> Bianco	<b>.</b>	<b>0-9</b>
		<b>P</b> Busta	<b>N</b> Neutro	* altri colori su richiesta	* altri colori su richiesta		* caratteri speciali
		<b>S</b> CD	<b>T</b> Trasparente				
		<b>M</b> Mini Box					
		<b>K</b> Scatola Cartone					

## Colori:

	<b>0</b>
	<b>1</b>
	<b>2</b>
	<b>3</b>
	<b>4</b>

	<b>5</b>
	<b>6</b>
	<b>7</b>
	<b>8</b>
	<b>9</b>

## PA / PY Marcatore Chiuso



- Presa stabile e posizionamento regolabile, alette estensibili per l'impiego in diversi diametri;
- Taglio a V di protezione dal disallineamento;
- Diametro fili da mm 1,0 a 16,0 (AWG 20-0);
- A-Z, 0-9 in giallo o bianco con stampato nero come colore standard. Colori e stampe speciali su richiesta;
- 0-9 in codice colori secondo il codice internazionale.

Tipo	Diametro mm	Sez mm	AWG	Lungh. mm	N° caratteri	Altezza marcatore mm	Larghezza marcatore mm	Altezza testo mm	STRIP PACK "A" conf. multiple marcatori sfusi	BUSTA "P" marcatori in strisce	ROCCHETTO "B" marcatori semitagliati in bobina	CD "S" marcatori semitagliati
PY-01	1.0-2.0	~0.2-0.7	~24-19	3	1	3.3	3.5	2.6	5 x 200 pcs	-	1000 pcs	-
PA-02	1.3-3.0	~0.2-1.5	~22-16	3	1	3.6	3.5	2.6	5 x 200 pcs	250 pcs	1000 pcs	500 pcs
PA-10	2.5-5.0	~1.5-4.0	~16-11	3	1	5.5	4.2	2.6	5 x 200 pcs	250 pcs	1000 pcs	500 pcs
PA-20	4.0-10.0	~2.5-16.0	~13-5	4	1	9.5	6.6	4.0	5 x 100 pcs	-	-	250 pcs
PA-30	8.0-16.0	~16.0-70.0	~5-	6	1	16.5	11.0	4.0	5 x 20 pcs	-	-	-



Come ordinare:

TIPO	LUNG. MARCATORE	CONFEZIONE	TIPO DI STAMPA	COLORE	STAMPATO	SIMBOLO
PA- <input type="text"/> <input type="text"/>	0 <input type="text"/> 0 <input type="text"/>	<input type="text"/>	V A CALDO	4 GIALLO BIANCO 9	<input type="text"/> BIANCO 9 - NERO 0	<input type="text"/> <input type="text"/>

Es.: • PA-20004AV40.8 • PA-10003BN4 (profilo senza stampa)

## PAZ La soluzione senza alogeni

Tipo	Diametro mm	Sez mm	AWG	Lungh. mm	N° caratteri	Altezza marcatore mm	Larghezza marcatore mm	Altezza testo mm	STRIP PACK "A" conf. multiple marcatori sfusi	BUSTA "P" marcatori in strisce	ROCCHETTO "B" marcatori semitagliati in bobina	CD "S" marcatori semitagliati
PAZ-02	1.3-3.0	~0.2-1.5	~22-16	3	1	3.6	3.5	2.6	-	-	-	500 pcs
PAZ-10	2.5-5.0	~1.5-4.0	~16-11	3	1	5.5	4.2	2.6	-	-	-	500 pcs
PAZ-20	4.0-10.0	~2.5-16.0	~13-5	4	1	9.5	6.6	4.0	-	-	-	250 pcs

Come ordinare:

TIPO	LUNG. MARCATORE	CONFEZIONE	TIPO DI STAMPA	COLORE	STAMP. NERO	SIMBOLO
PAZ- <input type="text"/> <input type="text"/>	0 <input type="text"/> 0 <input type="text"/>	S	B INCHIOSTRO	4 GIALLO BIANCO 9	0	<input type="text"/> <input type="text"/>

Es.: • PAZ-10003SB90.L • PAZ-02003SN4 (profilo senza stampa)

### CARATTERISTICHE TECNICHE

• Materiale: PA - PVC speciale formula Partex senza cadmio e silicone  
PAZ - ZEREX - composto di poliuretano privo di alogeni

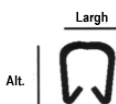
• Temperatura: Gamma di impiego da -30° a +90° gradi  
• Resistenza: Autoestinguenza UL94-V0  
Resistente agli ultravioletti  
Resistente all'aggressione degli agenti chimici

N.B. Soluzioni personalizzate: vedi pag. 16

## PC Marcatori a clip Aperti



- Ideale per sostituzioni a cablaggio effettuato.  
Un semplice Clip per un'identificazione molto leggibile e sicura;
- A-Z, 0-9 in giallo o bianco con stampato nero come colore standard.  
Colori e stampe speciali su richiesta;
- 0-9 in codice colore internazionale.



Tipo	Diametro mm	Sez mm	AWG	Lungh. mm	N° caratteri	Altezza marcatore mm	Larghezza marcatore mm	Altezza testo mm	STRIP PACK "A" conf. multiple marcatore sfusi	BUSTA "P" marcatore in strisce	ROCCHETTO "B" marcatore semitagliati in bobina	CD "S" marcatore semitagliati
PC-10	2.4-3.0	~0.4-1.5	~22-16	3	1	3.6	3.7	2.6	5 x 200 pcs	-	-	-
PC-20	3.0-4.0	~1.5-2.5	~16-12	3	1	4.2	4.5	2.6	5 x 200 pcs	-	-	-
PC-30	4.0-5.0	~2.5-4.0	~12-11	3	1	9.5	5.7	2.6	5 x 200 pcs	-	-	-
PC-40	5.0-6.2	~4.0-6.0	~11-10	4	1	16.5	9.9	4.0	5 x 200 pcs	-	-	-

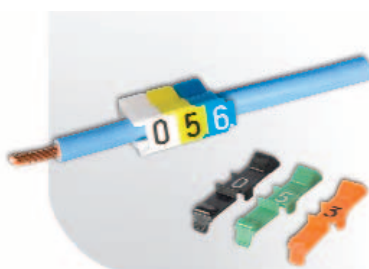
Dim. AWG e mm2 solo a livello indicativo

### Come ordinare:

TIPO	LUNG. MARCATORE	CONFEZIONE	TIPO DI STAMPA	COLORE	STAMPATO	SIMBOLO
PC- <input type="text"/> <input type="text"/>	0 0 <input type="text"/>	A	V A CALDO	4 GIALLO BIANCO 9	<input type="text"/> <input type="text"/> BIANCO 9 - NERO 0	<input type="text"/> <input type="text"/>

Es.: • PC-20003AV90.3 • PC-30004AN9 (profilo senza stampa)

## PCA Marcatore con clip di chiusura



- Ideale per sostituzioni a cablaggio effettuato
- Imperdibile
- In poliammide 6.6 senza alogeni;
- Fili di diametro compreso tra mm. 2.2 e mm. 6.0 (AWG 20-10),  
in due misure differenti
- A-Z, 0-9 in giallo o bianco con stampa nera;
- 0-9 in codice colore internazionale.



Tipo	Diametro mm	Sez mm	AWG	Lungh. mm	N° caratteri	Altezza marcatore mm	Larghezza marcatore mm	Altezza testo mm	STRIP PACK "A" conf. multiple marcatore sfusi	BUSTA "P" marcatore in strisce	ROCCHETTO "B" marcatore semitagliati in bobina	CD "S" marcatore semitagliati
PCA-10	2.2-3.6	~0.5-2.5	~20-14	4	1	9	5	3	-	10 strisce x 32 pcs	-	-
PCA-20	3.6-6.0	~2.5-6.0	~14-10	4	1	13	5	3	-	10 strisce x 32 pcs	-	-

Dim. AWG e mm2 solo a livello indicativo

### Come ordinare:

TIPO	LUNG. MARCATORE	CONFEZIONE	TIPO DI STAMPA	COLORE	STAMPATO	SIMBOLO
PCA- <input type="text"/> <input type="text"/>	0 0 4	P	V A CALDO	4 GIALLO BIANCO 9	<input type="text"/> <input type="text"/> BIANCO 9 - NERO 0	<input type="text"/> <input type="text"/>

Es.: • PCA-10004PV49.T • PCA-20004PN4 (profilo senza stampa)

### CARATTERISTICHE TECNICHE

• Materiale: PA - PVC speciale formula Partex senza cadmio e silicone  
PCA-Poliamide 6.6 - Privo di alogeni  
Stampato a caldo

• Temperatura: Gamma di impiego da -30° a +60° gradi  
• Resistenza: Autoestinguenza UL94-V0  
Resistente agli ultravioletti  
Resistente all'aggressione degli agenti chimici

N.B. Soluzioni personalizzate: vedi pag. 16

## PK/POK Marcatori per cavo



- Facile da montare sui porta-marcatori PKH / POH , adatto a qualsiasi misura di cavo, tubo o canalina;
- A-Z, 0-9 in giallo e bianco con la stampa nera come colore standard. Colori e stampe speciali su richiesta;
- 0-9 in codice colore internazionale.
- Il modello POK può essere installato direttamente su cavi o tubi

Tipo	Diametro mm	Lungh. mm	N° caratteri	Altezza marcatore mm	Larghezza marcatore mm	Altezza testo mm	STRIP PACK "A" conf. multiple marcatori sfusi	BUSTA "P" marcatori in strisce	ROCCHETTO "B" marcatori semitagliati in bobina	CD "S" marcatori semitagliati
PK-20	-	4	1	-	11.3	4.0	5 x 100 pcs	-	-	500 pcs
POK-10	5.0-6.5	4	1	4.3	11.3	-	-	-	-	500 pcs

## PKZ La soluzione senza alogeni

Tipo	Diametro mm	Lungh. mm	N° caratteri	Altezza marcatore mm	Larghezza marcatore mm	Altezza testo mm	STRIP PACK "A" conf. multiple marcatori sfusi	BUSTA "P" marcatori in strisce	ROCCHETTO "B" marcatori semitagliati in bobina	CD "S" marcatori semitagliati
PKZ-20	-	6	1	3.2	11.3	3.2	-	-	-	500 pcs

### Come ordinare:

TIPO	LUNG. MARCATORE	CONFEZIONE	TIPO DI STAMPA	COLORE	STAMPATO	SIMBOLO
PK-20 POK-10 PKZ-20	0 0		V A CALDO	4 GIALLO BIANCO 9	BIANCO 9 - NERO 0	

Es.: • PK-20004AV40.5 • PKZ-20006SN9 (profilo senza stampa)

### CARATTERISTICHE TECNICHE

- Materiale: PK/POK - PVC privo di cadmio e silicone secondo formula speciale Partex  
PKZ - Zenex senza alogeni
- Temperatura: Gamma di impiego da -30° a +90° gradi
- Resistenza: Autoestinguenza UL94-V0  
Resistente agli ultravioletti  
Resistente all'aggressione degli agenti chimici

## PKH/POH Porta marcatori



- Porta-marcatori PKH / POH, per marcatura cavi, disponibili in PVC rigido senza cadmio e silicone. PKH è disponibile anche in poliammide 6.6 senza alogeni.

CODICE	PKH07	PKH070POL	PKH110POL	POH07	POH12	POH18	POH30
Massimo numero di POK	10	10	20	7	12	18	30
Massimo numero di PK 2/4	10	10	20	8	13	19	30
Massimo numero di PKZ 2/6	-	7	13	-	-	-	-
Pezzi per busta	100	100	100	100	100	100	100

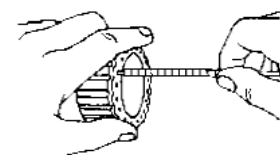
N.B. Soluzioni personalizzate: vedi pag. 16

## MD/MDK Comodo accessorio porta marcatori



- La combinazione MD /MDH forma un kit completo di montaggio per i marcatori PA 02 e PA 10;
- Un aiuto eccellente sia per la produzione, che per il montaggio o la manutenzione;
- Il porta-marcatori è facilmente ricaricabile grazie agli applicatori di ricambio

TIPO	KIT STANDARD	SUPPORTO VUOTO	BACCHETTE VUOTE	BACCHETTE CON KIT STANDARD	BACCHETTE CON NUMERI COLORATI	BACCHETTE CON KIT TRIFASE
PA-02	MDH2002S	MDH2002	MD-02	MD-02S	MD-02S09.09	-
PA-10	MDH2010S	MDH2010	MD-10	MD-10S	MD-10S09.09	MD-10FMS
Conf.	20pcs		20pcs	20pcs	10pcs	13pcs



MDH 2002	Supporto rosso per MD-02	1pz
MDH 2010	Supporto blu per MD-10	1pz
MD-02	Applicatori per MDH 2002	20 pcs
MD-10	Applicatori per MDH 2010	20 pcs
MD-02s	Kit standard per MDH 2002	20 pcs
MD-10s	Kit standard per MDH 2010	20 pcs

MD-10FMS	Kit siglatura trifase in PA1	13 pcs
MDH-2002S	Supporto completo di kit standard	1 pz
MDH-2010S	Supporto completo di kit standard	1 pz
MD-02S09.09	kit con sigle secondo colori standard	10 pcs
MD-10S09.09	kit con sigle secondo colori standard	10 pcs

## CAS Cassette porta marcatori

### PAD/PAV Utensile per l'installazione marcatori PA



- Facile aiuto per la marcatura di servizio o in fase di manutenzione;
- Fa risparmiare tempo e denaro nel lavoro di marcatura;
- Formato tascabile – facile da portarsi dietro;
- CAS: reversibile, per il montaggio da destra e da sinistra.

CASSETTA	CAS-600	CAS-500
Disegnate per	PA-02	PA-1
Colore cassetta	rosso	blu
Numero max marcatori	600 pcs	500 pcs



ATTREZZI	PAD-3M	PAD-3T	PAD-4M	PAD-4T	PAD-5M	PAD-5T	PAD-02M	PAD-10M
Disegnate per	PA-02	PA-02	PA-1	PA-1	PA-1	PA-1	PA-02	PA-1
Materiale	acciaio inossidabile	teflon rivestito	acciaio inossidabile	teflon rivestito	acciaio inossidabile	teflon rivestito	acciaio inossidabile	acciaio rivestito

## SRP/SRC Porta compact Disc (CD)



### SRP

- Distributore in robusto acciaio per lo stoccaggio dei CD Partex;
- Vassoio superiore rimovibile per vari accessori
- Un accessorio eccellente che semplifica il lavoro di marcatura;
- L'accessorio perfetto per la stampante MK9 ProMark

### SRC

- Cassetta in cartone per lo stoccaggio dei CD Partex;



## PO/POZ profilo



- Marcatore ovale PO con diametro compreso tra 1,3 e 28 mm. (AWG 23 – 7/0);
- Molto veloce, montaggio su cavo o filo con una sola mano;
- POZ: senza Alogeni;
- Colori standard: Giallo e Bianco. Altri colori su richiesta
- Siglatura e taglio a misura con stampante a caldo MK9

TIPO	DIAMETRO min/max	SEZ. mm <sup>2</sup>	AWG	CD "S"	BOBINA "B"	SCATOLA "K"	
						PO	POZ
PO/POZ-01	1.3/1.8	~0.25	~23-20	6.0 m	250 m	-	250 m
PO/POZ-02	1.7/2.2	~0.5	~20-18	5.0 m	250 m	-	250 m
PO/POZ-03	2.0/2.5	~0.75	~18-17	4.5 m	250 m	-	250 m
PO/POZ-04	2.2/2.8	~1.0	~17-15	4.5 m	200 m	-	200 m
PO/POZ-05	2.7/3.5	~1.5	~15-13	4.0 m	200 m	-	200 m
PO/POZ-06	3.2/4.0	~2.5	~13-11	3.5 m	200 m	-	200 m
PO-06Q10	-	-	-	3.5 m	-	100 m	-
PO-068TW	6.8/7.0	-	-	4.5 m	50 m	-	-
PO/POZ-07	3.8/4.7	~4.0	~11-9	3.5 m	100 m	-	100 m
PO/POZ-08	4.6/5.5	~6.0	~9-7	-	100 m	-	100 m
PO/POZ-09	5.6/7.0	~10.0	~7-5	-	50 m	-	50 m
PO/POZ-10	6.5/8.0	~16.0	~5-3	-	50 m	-	50 m
PO/POZ-11	7.0/9.5	~18.0	~4-3	-	-	5x10 m	5x10 m
PO/POZ-12	7.5/10.0	~20.0	~4-2	-	-	5x10 m	5x10 m
PO/POZ-14	9.5/12.0	~25.0	~1/0	-	-	5x10 m	5x10 m
PO/POZ-16	11.5/14.0	~35.0	~1/0-2/0	-	-	2x5 m	2x5 m
PO/POZ-18	13.5/16.0	~50.0	~2/0-3/0	-	-	2x5 m	2x5 m
PO/POZ-20	15.5/18.0	~70.0	~3/0-4/0	-	-	2x5 m	2x5 m
PO/POZ-22	17.5/20.0	~95.0	~4/0	-	-	2x5 m	2x5 m
PO/POZ-24	19.5/22.0	~120.0	~4/0-5/0	-	-	2x5 m	2x5 m
PO/POZ-26	21.5/24.0	~150.0	~5/0-6/0	-	-	2x5 m	2x5 m
PO/POZ-28	24.0/28.0	~185.0	~6/0-7/0	-	-	2x5 m	2x5 m

### Come ordinare:

TIPO	IMBALLO	TIPO DI STAMPA	COLORE
PO/POZ <input type="checkbox"/> <input type="checkbox"/>	0 0 0	N	4 GIALLO BIANCO 9

Es.: • PO-18000KN4 • POZ-08000BN9 (profilo senza stampa)

### CARATTERISTICHE TECNICHE

• Materiale: PO - PVC privo di cadmio e silicone secondo formula speciale Partex  
POZ - Zenex senza alogeni

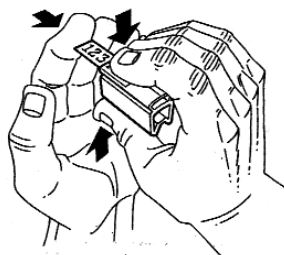
• Temperatura: Gamma di impiego da -30° a +90° gradi  
• Resistenza: Autoestinguenza UL94-V0  
Resistente agli ultravioletti  
Resistente all'aggressione degli agenti chimici

**N.B. Soluzioni personalizzate: vedi pag. 16**

## PT+ /PTZ+ /PTM Porta-etichetta per marcatura Fili e Cavi



- PT+ Struttura trasparente con tasca porta-etichette PF, PFC e PP;
- PTZ+ Struttura colorata con tasca trasparente porta-etichette PF, PFC, e PP;
- PTM Struttura trasparente con alette, porta-etichette PFC e PP;



### STRUTTURA TRASPARENTE

TIPO	LARGHEZZA TASCA mm	DIAMETRO	SEZ. mm <sup>2</sup>	AWG	LUNGHEZZA PORTA ETICHETTA	CONF. SFUSI IN BUSTA
PT+02	4.2	1.3-3.0	~0.25-1.5	~22-16	12/15/18/21/30	200 pcs
PT+10	4.2	2.5-5.0	~1.5-4.0	~16-11	12/15/18/21/30	200 pcs
PT+20	4.2	4.0-10.0	~2.5-16.0	~13-4	12/15/18/21/30	100 pcs
PT+30	4.2	8.0-16.0	~16.0-75.0	~6-2/0-3/0	12/15/18/21/30	50 pcs
PT+40	4.2	14.0-22.0	~50.0-150.0	~0-4/0	15/18/21/30	50 pcs

### STRUTTURA COLORATA CON TASCA OVALE TRASPARENTE SENZA ALOGENI

TIPO	LARGHEZZA TASCA mm	DIAMETRO	SEZ. mm <sup>2</sup>	AWG	LUNGHEZZA PORTA ETICHETTA	CONF. SFUSI IN BUSTA
PTZ+02	4.2	1.3-3.0	~0.25-1.5	~22-16	12/15/18/21/30	200 pcs
PTZ+10	4.2	2.5-5.0	~1.5-4.0	~16-11	12/15/18/21/30	200 pcs
PTZ+20	4.2	4.0-10.0	~2.5-16.0	~13-4	12/15/18/21/30	100 pcs
PTZ+30	4.2	8.0-16.0	~16.0-75.0	~6-2/0-3/0	12/15/18/21/30	50 pcs
PTZ+15	8.0	2.5-6.0	~1.5-6.0	~15-9	33	100 pcs
PTZ+25	8.0	4.0-10.0	~2.5-16.0	~13-6	33	100 pcs
PTZ+35	8.0	8.0-16.0	~16.0-70.0	~4-3	33	50 pcs

### STRUTTURA TRASPARENTE CON ALETTE



PTM+30	4.2				30	500 pcs
--------	-----	--	--	--	----	---------

### Come ordinare:

TIPO	LUNGHEZZA	IMBALLO
PT / PTZ + <input type="checkbox"/> <input type="checkbox"/>	0 <input type="checkbox"/> <input type="checkbox"/>	A

Es.: • PT+02012A • PTZ+20015A

### CARATTERISTICHE TECNICHE

- |   |   |
|---|---|
| • Materiale: PVC privo di cadmio e silicone secondo formula speciale Partex             | • Temperatura: Gamma di impiego da -30° a +90° gradi  |
| • Colore: PT+: trasparente<br>PTZ: base gialla standard (per altri colori consultateci) | • Resistenza: Autoestinguenza UL94-VO<br>Resistente agli ultravioletti<br>Resistente all'aggressione degli agenti chimici |

**N.B. Soluzioni personalizzate: vedi pag. 16**

## PTC Porta-etichetta a clip



- Tasca porta-etichetta trasparente per profili PF, PFC e PP
  - Per cambiare la siglatura su fili già connessi.
- Un semplice Clip per una sicura identificazione altamente leggibile.



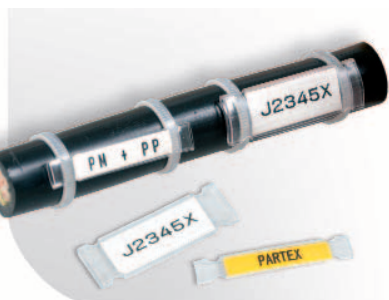
TIPO	LARGHEZZA TASCA mm	DIAMETRO	SEZ. mm <sup>2</sup>	AWG	LUNGHEZZA TASCA	CONF. SFUSI IN BUSTA
PTC10	4.2	2.4-3.0	~0.4-1.5	~22-16	15/21/30	200 pcs
PTC20	4.2	3.0-4.0	~1.5-3.0	~16-12	15//21/30	200 pcs
PTC30	4.2	4.0-5.0	~3.0-4.0	~12-11	15//21/30	200 pcs
PTC40	4.2	5.0-6.2	~4.0-5.0	~11-10	15/21/30	100 pcs
PTC50	4.2	6.2-7.2	~5.0-6.0	~10-7	15/21/30	100 pcs

### Come ordinare:

TIPO	LUNGHEZZA	IMBALLO	COLORE
PTC <input type="checkbox"/> <input type="checkbox"/> <input type="checkbox"/>	0 <input type="checkbox"/> <input type="checkbox"/> <input type="checkbox"/>	A	4 GIALLO BIANCO 9

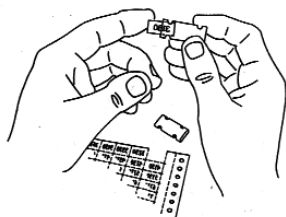
Es.: • PTC-10021A4

## PM Porta marcatore per cavo - trasparente



- Piastra trasparente porta-etichette PF, PFC e PP

TIPO	LUNG.mm	LARG. FORI mm	ETICHETTE COMPATIBILI	BUSTA "A"
PM-10	33	3.0	PF-10021, PFC04221, PP-046	100 pcs
PM-20	33/45/65	3.0	PF-20018, PF-07533, PFC09518, PFC07533, PP-090, MK9-PL090	50 pcs
PM-24	33/66	3.9	PF-20018, PFC09518, PP-090, MK9-PL090	50 pcs



TIPO	forato	LARG. FORI mm	ETICHETTE COMPATIBILI	CD "S"	Cartone "K"
PM-20	no	-	PF-20018, PF-07533, PFC09518, PFC07533, PP-090, MK9-PL090	5m	20m
PM-20Q	si	3.0	PF-20018, PF-07533, PFC09518, PFC07533, PP-090, MK9-PL090	5m	20m
PM-24	no	-	PF-20018, PFC09518, PP-090, MK9-PL090	5m	20m
PM-24Q	si	3.9	PF-20018, PFC09518, PP-090, MK9-PL090	5m	20m

### Come ordinare:

TIPO	LUNGHEZZA	IMBALLO	TRASPARENTE
PM- <input type="checkbox"/> <input type="checkbox"/> <input type="checkbox"/>	<input type="checkbox"/> <input type="checkbox"/> <input type="checkbox"/>	<input type="checkbox"/>	N

Es.:

- PM-24033AN
- PM-20QSNT (profilo forato)

### CARATTERISTICHE TECNICHE

- Materiale: PVC privo di cadmio e silicone secondo formula speciale Partex
- Colore: trasparente

- Temperatura: Gamma di impiego da -30° a +60° gradi
- Resistenza: Autoestinguenza UL94-VO  
Resistente agli ultravioletti  
Resistente all'aggressione degli agenti chimici

N.B. Soluzioni personalizzate: vedi pag. 16

## PFC Schede



- Etichette PFC in materiale rigido, senza alogeni. Disponibile in bianco o giallo
- Utilizzabili con stampanti X-CARD a trasferimento termico, adatte ai marcatori trasparenti serie PT, PT+, PTC, PTM, PM, e PS.

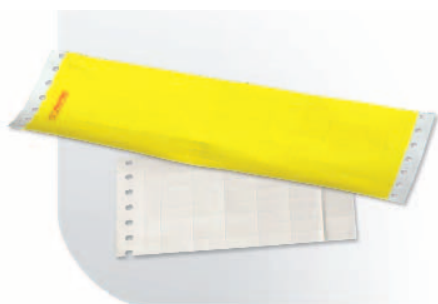
TIPO	INFORMAZIONI	LUNGHEZZA ETICHETTA mm	ALTEZZA ETICHETTA mm	Conf.
PFC042	Etichette per marcature fili	12/15/18/21/30	4.2	525
PFC075 33	Etichette per marcatura fili o cavo	33	7.5	225
PFC095 18	Etichette per cavo o componenti	18	9.5	500
PFC095	Etichette per marcatura cavi	40/80	9.5	200/100
PFC070 14	Etichette per marcatura componenti	14	7.0	625
PFC127 26	Etichette per marcatura componenti	26	12.7	225
PFC150 27	Etichette per identificazione pulsanti	27	15.6	25
PFC450 80	Etichette per marcatura componenti	80	45.0	225

### Come ordinare:

TIPO	LUNGHEZZA	COLORE
PFC- <input type="checkbox"/> <input type="checkbox"/> <input type="checkbox"/>	<input type="checkbox"/> <input type="checkbox"/>	K A 4 GIALLO BIANCO 9

Es.:  
• PFC-09540KA4

## PF Etichetta per porta-marcatore trasparente



- Le etichette PF sono realizzate in fogli A4 semi-rigidi, senza alogeni, di poliestere, gialli e bianchi;
- Adatte ai marcatori trasparenti PT, PT+, PTZ+, PTC, PM e PS.

TIPO	LARGHEZZA mm	LUNGH. mm	N° ETICHETTE A FOGLIO	N° FOGLI PER PACCO	COLORE
PF-10015KT4	4.6	15.0	792	10	giallo
PF-10015KT9	4.6	15.0	792	10	bianco
PF-10021KT4	4.6	21.0	594	10	giallo
PF-10021KT9	4.6	21.0	594	10	bianco
PF-20018KT4	9.5	17.5	352	10	giallo
PF-20018KT9	9.5	17.5	352	10	bianco
PF-07533KT9	7.6/7.8	17.5	100	10	bianco
PFA20018KL4	9.5	33.0	352	10	giallocon adesivo
PFA20018KL9	9.5	33.0	352	10	bianco con adesivo
PFA20018KT4	9.5	17.5	352	10	giallocon adesivo
PFA20018KT9	9.5	17.5	352	10	bianco con adesivo
PFA20018VT4	9.5	17.5	352	10	giallo con adesivo
PFA20018VT9	9.5	17.5	352	10	bianco con adesivo

## PP/PPA Etichette



- PP** • Etichette rigide piatte per PT+, PTC, PTM e PM etc.
  - Sviluppato per facilitare la stampa in loco con la stampante MK9 Pro Mark
- PPA** • Profilo PP autoadesivo per marcatura componenti in quadri elettrici etc.



TIPO	INFORMAZIONI	LARGHEZZA	LUNGHEZZA CD
PP-profile	Etichetta	4.6/6.3/9.0/10.2/11.0	12/15/18
PPA-profile	Marcatore componenti con adesivo	9.0	10

Come ordinare:

TIPO	LARGHEZZA				COLORE
PP / PPA	□ □ □	00	S	N	4 GIALLO BIANCO 9

Es.:  
• PP-11000SN4

## PS - Marcatore per quadri e componenti



- Il marcatore PS è un sistema universale per l'identificazione nei quadri elettrici dei vari componenti;
- PS è disponibile in prestampato e nella versione Fai-da-Te, con stampa personalizzabile;
- 1 modulo = 17,5 mm.



DESCRIZIONE	LUNGHEZZA mm	COLORE	QUANTITÀ
PS-20	6-9-12-18-27-35-53	bianco	20 pcs
PS-20 profilo neutro - no testo	1000	bianco/trasparente	20 pcs

\* caratteri desiderati (A,B,C,1,2,3 ecc) - \* strisce di sequenze di 12 numeri (1-12, 13-24,25-36, ecc)

TIPO	DESCRIZIONE	BIANCO	NERO	LUNGHEZZA	LARGHEZZA	QUANTITÀ
PS-20BP	slitta di montaggio	PS-20BPV	PS20BPS	1000	11.6	10 pcs



TIPO	DESCRIZIONE	Ø mm	MAX SPESSORE SUPERFICIE	QUANTITÀ
PS-R6	rivetto in plastica per fissaggio slitta di montaggio del profilo	3.0	0.5-1.5	100 pcs
PS-R7	rivetto in plastica per fissaggio slitta di montaggio del profilo	3.0	1.5-2.5	100 pcs

Come ordinare:

MARCATORE

TIPO	LUNGHEZZA	CONF.	STAMPA	COLORE	STAMP	SIMBOLO
PS-20	□ □ □	A	B INCHIOSTRO	9	0	• □ □ □

SLITTA DI MONTAGGIO

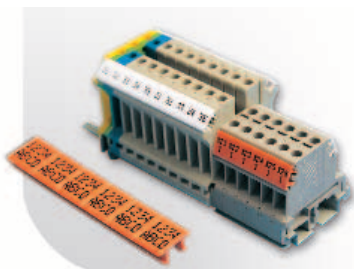
TIPO	COLORE
PS-20BP	V BIANCO NERO S

RIVETTI

TIPO
PS-R □

Es.: • PS-20053AB9V.6

## TX - Marcatore per morsetti



- Il marcatore di morsetti TX è adatto alla maggior parte dei morsetti prodotti dai più comuni marchi come Phoenix, Weidmuller, etc..
- TX è disponibile in prestampato, personalizzato, e nella versione Fai-da-Te.



TIPO	LUNGHEZZA MARCATORE mm	LARGHEZZA MARCATORE mm	ALTEZZA CARATTERE	STRISCE PER BUSTA
TX-96	5.0/5.2/6.0/6.2/7.3/8.0/10.0/10.2/12.0/14.1/15.1	9.6	4.0	10
TX-61	5.1/6.1	6.1	2.8	10

Come ordinare:

TIPO	LUNGHEZZA	IMBALLO	TIPO DI STAMPA	COLORE
TX- □ □	□ □ □	P	N	3 ARANCIO BIANCO 9

Es.:  
• TX-96062PN3

## PHZ - Tubo termorestringente stampabile



- Tubo termorestringente flessibile senza alogeni per la stampa in loco;
- Eccellenti caratteristiche ignifughe;
- Flessibile e facile da montare su cavi e fili;
- Rapporto di restringimento 2:1;
- Temperatura di restringimento > 90°C;
- Temperatura di esercizio da -30°C a +105°C;
- Colori standard Giallo e Bianco. Altri colori su richiesta;
- Efficiente per la marcatura e l'assemblaggio in loco;
- Contattare Partex per ulteriori informazioni circa la personalizzazione di stampa

TIPO	diam.	Ø mm		Ø pollici		SPESSORE PARETE ristretto mm	CONF. mini box "M"	CONF. bobina "B"
		prima restringimento	dopo restringimento	prima restringimento	dopo restringimento			
PHZ20	016	1.6	0.8	1/6	1/32	0.43	-	200m
PHZ20	024	2.4	1.2	3/32	3/64	0.51	-	200m
PHZ20	032	3.2	1.6	1/8	1/16	0.51	15 m	200m
PHZ20	048	4.8	2.4	3/16	3/32	0.51	12 m	200m
PHZ20	064	6.4	3.2	1/4	1/8	0.65	12 m	150m
PHZ20	095	9.5	4.7	3/8	3/16	0.65	-	150m
PHZ20	127	12.7	6.4	1/2	1/4	0.65	-	100m
PHZ20	190	19.1	9.5	3/4	3/8	0.77	-	50m
PHZ20	254	25.4	12.7	1	1/2	0.89	-	50m
PHZ20	381	38.1	19.1	1.1/2	3/4	1.00	-	25m
PHZ20	510	50.8	25.4	2	1	1.10	-	25m
PHZ20	762	76.2	38.1	3	1.1/2	1.40	-	15m

### Come ordinare:

TIPO	DIAMETRO	IMBALLO	STAMPA	COLORE
PHZ20	<input type="checkbox"/> <input type="checkbox"/> <input type="checkbox"/>	<input type="checkbox"/>	N	9 BIANCO GIALLO 4

**Es.:**  
• PHZ20-064BN9

### CARATTERISTICHE TECNICHE

- Restringimento 2÷1
- Poliolfina Reticolata autoestinguente
- Tensione di isolamento 600V
- Colori disponibili: nero, giallo, bianco
- Secondo norme DIN-VDE-SATM-D - NESS - IEC

## PKS - Portamarcatori in acciaio inossidabile per Cavi



- Marcatori singoli e Fascette in acciaio inossidabile AISI 316 per ambienti aggressivi;
- Disponibili sia come marcatori a carattere singolo, che personalizzati;
- Piastre porta-marcatori di lunghezze diverse, contengono fino a 20 singoli caratteri prestampati o fino a 86 caratteri, se personalizzate;
- Le Piastre porta-marcatori sono disponibili con fori passanti o asole;
- Fascette di alta qualità disponibili in tre lunghezze: 150mm, 250mm, 360mm .

TIPO	LUNGHEZZA PORTA CARATTERI	N° MAX CARATTERI	CONFEZIONE	PRE-STAMPATI PERSONALIZZATI			
				N° CARATTERI (1 riga)	ALTEZZA TESTO (mm)	N° CARATTERI (2 righe)	ALTEZZA TESTO (mm)
PKS10 040	47 mm	6	50	8	4.5	2x11	3.2
PKS10 060	65 mm	9	50	13	4.5	2x18	3.2
PKS10 080	87mm	13	50	19	4.5	2x27	3.2
PKS10 100	109 mm	17	50	25	4.5	2x35	3.2
PKS10 120	128 mm	20	50	30	4.5	2x43	3.2

### Come ordinare:

TIPO		FQ	H
PKS10	<input type="checkbox"/> <input type="checkbox"/> <input type="checkbox"/>		H = forato
			S = con asola per fascette

Es.: • PKS10100FQH

### Come ordinare:

TIPO	LUNGHEZZA	H/S
PKS10	<input type="checkbox"/> <input type="checkbox"/> <input type="checkbox"/>	H/S

allegare testo mezzo file

Es.: • PKS10080H.....



### Tipo

PKS10 006 PP.

### Dettagli

Striscia di caratteri singoli alfanumerici, # = A-Z, 0-9 - in confezioni da 5 strisce di 10 caratteri

PKS10 GR100

0-9, caratteri e porta-marcatori speciali. Contattare Partex per ulteriori informazioni

PKS10 GR200

A-Z etc. Contattare Partex per ulteriori informazioni.

PKS46

Fascette in acciaio - Disponibili nelle Dimensioni: Lunghezza mm.: 150 / 200 / 266 / 360. Larghezza : mm. 4,6.

PKS10MT

Tira-fascette manuale

PKS10GS4MT

Tira-fascette automatico

### Come ordinare:

TIPO		PP•	SIMBOLO
PKS10	0 0 6		<input type="checkbox"/> <input type="checkbox"/>

Es.: • PKS10006PP.8

### Come ordinare le fascette:

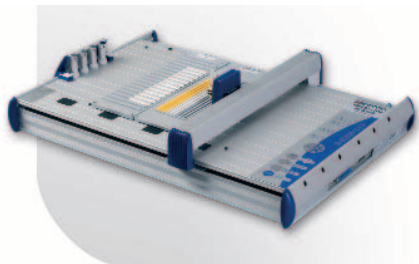
TIPO	LUNGHEZZA
PKS46	<input type="checkbox"/> <input type="checkbox"/> <input type="checkbox"/>

Es.: • PKS46200

## CARATTERISTICHE TECNICHE

- Materiale: Resistente agli acidi - AISI 316 secondo DIN 17440  
Non infiammabile  
Ottima resistenza al caldo/freddo, aggressivi chimici e corrosione da acidi

## MK 500 - Plotter



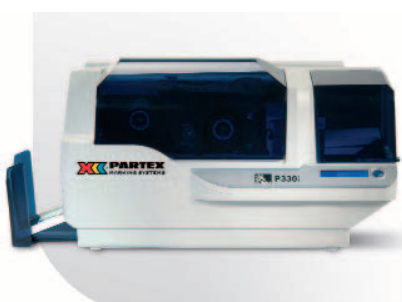
- Provvede alla marcatura multi-carattere per cavi, fili, morsetti e componenti;
- Stampa sui prodotti PA+, PC, PK, PO, POH, PFC, TX e PS.

### Il Kit di base MK 500 include:

Plotter MK 500  
VarioSign Software  
Cavo Stampante

Stampa: Pennino con inchiostro chimico;  
Velocità: da 5 a 40 mm./sec.  
Connessione PC: USB o RS232  
Tipo Profilo: Profili pre-tagliati

## MK 3 - Stampante a trasferimento termico per Schede



- Sistema completo di marcatura per cavi, fili e componenti;
- Stampa a trasferimento termico su Schede Partex PFC;
- Stampante per Sistema operativo Windows controllata dal software WinSign di Partex;

### Il Kit di base MK 3 include:

Stampante Zebra P330i  
Cartuccia a Nastro

Stampa: Cartuccia a Nastro, stampa a trasferimento termico;  
Velocità: (monocromia) 5 sec / scheda  
Velocità: (a colore) 30 sec / scheda

Kit di pulizia  
WinSign Software  
Manuali  
Cavo Stampante

Connessione PC: USB  
Tipo Profilo: Schede

## MK 9 - Stampante ProMark a trasferimento termico



- Compatta, portatile, stampa etichette per cavi, fili, e componenti;
- Genera, Stampa e taglia profili Partex PO/POZ (da PO/POZ-02 a PO/POZ-07), PP, PPA e PHZ (da PHZ032 a PHZ064) e le etichette autoadesive (PL);
- Importa i files usando il Software WinSign ed una scheda di memoria Compact Flash removibile;
- Cartucce a Nastro disponibili in Bianco e Nero

### Il Kit di base MK 9 include:

Stampante MK9  
Cartuccia nera  
Porta cartuccia  
Alimentatore  
Manuali e Kit d'avvio  
Profilo PO-05, Bianco e Giallo  
Profilo PO-068TW  
Fascette  
POH-07

Stampa: Cartuccia a Nastro, stampa a trasferimento termico;  
Velocità: 10 o 25 mm/sec  
Connessione PC: Schede di memoria Compact Flash  
Tipo Profilo: Profili continui, Cassette

## MK 20 - SP2000 - Stampante a trasferimento termico



- Macchina solida e compatta atta alla stampa di elevati quantitativi di marcatura per cavi e fili (Profili PHZ e PO/POZ);
- Connessione PC o Modalità Autonoma con una tastiera standard;
- Capacità di stampa di etichette e profili tondi di largo diametro, fino a 28 mm tondo o 45 mm. schiacciato.
- I marcatori possono essere completamente o parzialmente tagliati;

### Il Kit di base SP-2000 include:

Stampante SP-2000  
WinSign Software  
Manuali  
Cavo Stampante

Stampa: Cartuccia a nastro, stampa a trasferimento termico  
Velocità: 25 mm./sec.  
Connessione PC: RS232  
Tipo Profilo: Profilo continuo



## WinSign



- Il WinSign è un sistema per gestire i dati di marcatura dai sistemi CAD etc. Può importare vari files comunemente usati (es. file di excel)
- Stampa su stampanti laser, MK3, SP-1W, SP2000, MK1 e MK9;

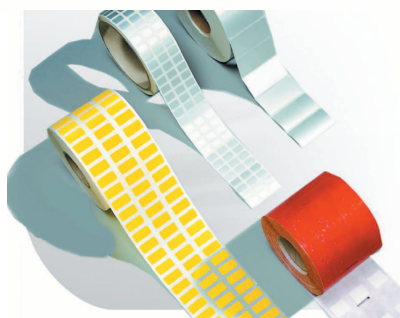
Tipo Processore:	Min. Pentium II
Memoria RAM:	Min. 64 MB
Disco rigido:	Min. 10 MB di spazio libero
Letto CD:	Sì
Ambiente:	Windows ME, 2000, XP

## PLS - Sistemi di Etichettatura Partex



### PLL – Etichette stampabili col laser e scrivibili

- Rivestimento speciale in poliestere per la stampa con stampante laser;
- Scelta ideale per generica marcatura con etichetta, marcatura di componenti, etc..



### PLT – Etichette stampabili a trasferimento termico e scrivibili

- Rivestimento speciale in poliestere per la stampa con stampante a trasferimento termico;
- Scelta ideale per generica marcatura con etichetta, marcatura di componenti, etc..

## PAG - Multi-carattere Standard



- Rocchetti di marcatori in sequenze, impaginati o monotipo;
- Contattare Partex per ulteriori informazioni

### Esempi:

2 Impaginati di 20 sequenze numeriche:

060-079 (060,060,061,061,062,....079)

Monotipo: 27 (27,27,27, etc.)

Sequenze comuni di impaginazione: L1, L2, L3, PE, TRIP, etc..

TIPO	Ø mm	SEZ. mm <sup>2</sup>	AWG	LUNGH. MARCATORE 2 caratteri	LUNGH. MARCATORE 3 caratteri	LUNGH. MARCATORE 4 caratteri
PA-02	1.3-3.0	~0.2-1.5	~22-16	6	9	12
PA-1	2.5-3.0	~1.5-4.0	~16-11	6	9	12
PA-2	4.0-10.0	~2.5-16.0	~13-5	6	9	12
PA-10	2.4-3.0	~0.4-1.5	~22-16	6	9	12
PA-20	3.0-4.0	~1.5-3.0	~16-12	6	9	12

## Marcatori multi-carattere per Cavi e Fili, personalizzati

- Marcatura personalizzata multi-carattere su unica etichetta. Riduce i tempi ed i costi marcatura
- Varie confezioni e personalizzazioni disponibili, adatte a specifiche esigenze per velocizzare il lavoro di marcatura;
- PA+ marcatore brevettato con unica scanalatura per un facile montaggio ed una superficie piatta per una eccellente leggibilità;
- I prodotti PA+, PAZ, PC, PCZ, PK, PKZ, PO, POZ e PH possono essere stampati;
- Contattare Partex per ulteriori informazioni riguardo la personalizzazione della marcatura multi-carattere, modalità di ordine, etc.;



MARCATORI FILI CHIUSI					
GRUPPO DI PRODOTTI		DIAMETRO	SEZ.		LUNGHEZZA
PVC	ZEREX	mm	mm <sup>2</sup>	AWG	MIN-MAX (mm)
PY-01	-	1.0-2.0	~0.2-0.7	~24-19	6-39
PA+02	PAZ02	1.3-3.0	~0.2-1.5	~22-16	6-48
PA+05	PAZ05	2.0-4.0	~0.5-2.5	~18-14	6-48
PA+1	PAZ1	2.5-5.0	~0.75-4.0	~16-11	6-48
PA+11	PAZ11	2.8-5.5	~1.0-6.0	~16-10	6-48
PA+2	PAZ2	4.0-10.0	~2.5-16.0	~13-5	6-48
PA-3 *	PAZ3 *	8.0-16.0	~16.0-70.0	~5-	15 / 24 / 33

PO-01	POZ01	1.3-1.8	~0.25	~23-20	
PO-02	POZ02	1.7-2.2	~0.5	~20-18	
PO-03	POZ03	2.0-2.5	~0.75	~18-17	
PO-04	POZ04	2.2-2.8	~1.0	~17-15	
PO-05	POZ05	2.7-3.5	~1.5	~15-13	
PO-06	POZ06	3.2-4.0	~2.5	~13-11	
PO-07	POZ07	3.8-4.7	~4.0	~11-9	
PO-08	POZ08	4.6-5.5	~6.0	~9-7	
PO-09	POZ09	5.6-7.0	~10.0	~7-5	
PO-10	POZ10	6.5-8.0	~16.0	~5-3	
PO-11	POZ11	7.0-9.5	~18.0	~4-3	
PO-12	POZ12	7.5-10.0	~20.0	~4-2	
PO-14	POZ14	9.5-12.0	~25.0	~1/0	
PO-16	POZ16	11.5-14.0	~35.0	~1/0-2/0	
PO-18	POZ18	13.5-16.0	~50.0	~2/0-3/0	
PO-20	POZ20	15.5-18.0	~70.0	~3/0-4/0	
PO-22	POZ22	17.5-20.0	~95.0	~4/0	
PO-24	POZ24	19.5-22.0	~120.0	~4/0-5/0	
PO-26	POZ26	21.5-24.0	~150.0	~5/0-6/0	
PO-28	POZ28	24.0-28.0	~185.0	~6/0-7/0	

MARCATORI FILI APERTI					
GRUPPO DI PRODOTTI		DIAMETRO	SEZ.		LUNGHEZZA
PVC	ZEREX	mm	mm <sup>2</sup>	AWG	MIN-MAX (mm)
PC-10	PCZ10	2.4-3.0	~1.0	~22-16	6-36
PC-20	PCZ20	3.0-4.0	~2.5	~16-12	6-36
PC-30	PCZ30	4.0-5.0	~4.0	~12-11	6-36
PC-40	PCZ40	5.0-6.2	~6.0	~11-10	6-36
PC-50	PCZ50	6.0-7.2	~10.0	~7-5	6-36

MARCATORI CAVI					
GRUPPO DI PRODOTTI		POSSONO ESSERE ORDINATI CON			LUNGHEZZA
PVC	ZEREX	2 RIGHE DI TESTO	TESTO LARGO **	FORATI	MIN-MAX (mm)
PK	PKZ	sì	sì	no	6-48
PK-20Q25	PKZ20Q25	sì	sì	al centro	25
PK-20Q40	PKZ20Q40	sì	sì	ai lati	40
PO-06Q18	POZ06Q18	no	no	al centro	18
PO-06Q40	POZ06Q40	no	no	un lato	40

LUNGH. E CARATTERI	
Max N° CARATTERI	LUNGHEZZA MARCATORE mm
2	6
3	9
4	12
5	15
7	18
9	21
11	24
13	27
15	30
17	33
19	36
21	39
24	42
27	45
30	48

PER I PA3	
Max N° CARATTERI	LUNGHEZZA MARCATORE mm
7	15
12	24
21	33

PER I PROFILI FORATI	
Max N° CARATTERI	LUNGHEZZA MARCATORE mm
7	18
14	25
21	40

\* POSSONO ESSERE ORDINATI CON 2 LINEE DI TESTO

\*\* MENO CARATTERI RISPETTO ALLO STANDARD

Dim AWG e mm2 solo a livello indicativo